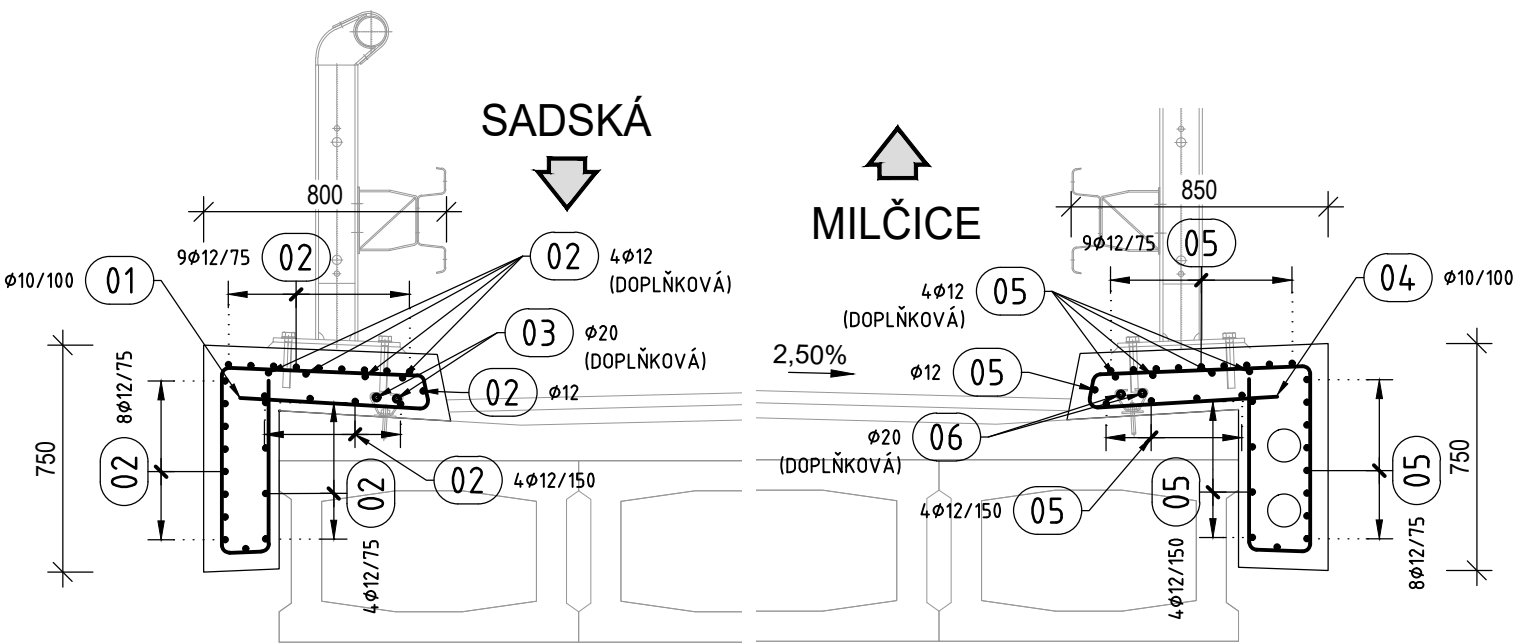


Vzorový příčný řez

1:25 - příčný řez



BETON DLE ČSN EN 206+A1; ČSN P 73 2404:

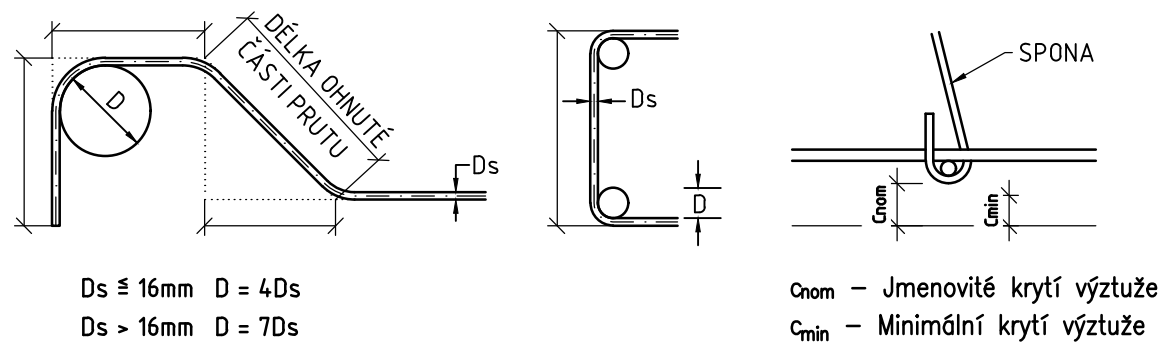
ŘÍMSY C 30/37 – XF4 + XD3 – CI 0.4 – D_{max} 22mm – S4 –
PROVZDUŠNĚNÝ

KRYTÍ c_{nom}=55mm ; c_{min}=45mm

BETONÁŘSKÁ VÝZTUŽ

B500B (DLE ČSN 42 0139)

ZPŮSOB OHÝBÁNÍ A KÓTOVÁNÍ PRUTŮ



- ZPŮSOB KÓTOVÁNÍ VÝZTUŽE DLE ČSN EN ISO 3766
- PŘI ZAKŘIVENÍ JE KÓTOVÁN VNĚJŠÍ ROZMĚR
- PRŮMĚRY A POLOMĚRY SE UVÁDĚJÍ VNITŘNÍCH OBRYŠŮ ZAKŘIVENÍ
- POKUD NENÍ UVEDEN POLOMĚR ZAKŘIVENÍ JE POUŽIT NEJMENŠÍ MOŽNÝ DLE SCHÉMATU
- VYKÁZANÁ DÉLKA POLOŽEK JE OSOVÁ DÉLKA PRUTŮ
- KOTEVNÍ DÉLKY VIZ ČSN EN
- HODNOTY KRYTÍ PLATÍ PRO VEŠKEROU VÝZTUŽ VČETNĚ TRMÍNKŮ A SPON

D

AKCE

II/334 SADSKÁ – MILČICE

OBJEDNATEL PD



Krajská správa a údržba silnic Středočeského kraje
Zborovská 11
150 21 Praha 5
IČ: 00066001

SOUŘADNICOVÝ SYSTÉM S-JTSK VÝŠKOVÝ SYSTÉM Bpv

ZHOTOVITEL PD

Společnost APIS/ PGP/Pontex – RD projekty Středočeský kraj,
Tvořená společněky:
1. Ateliér projektování inženýrských staveb, s.r.o., Ohradní 24b, 140 00 Praha 4
2. PRAGOPROJEKT, a.s., K Ryšance 1668/16, 147 54 Praha 4
3. Pontex, spol. s r.o., Bezová 1658/1, 147 00 Praha 4

Zastoupená:
Ateliér projektování inženýrských staveb, s.r.o.,
Ohradní 24b, 140 00 Praha 4

VYPRACOVAL	Ing. Petr Tomáš	HLAVNÍ INŽENÝR PROJEKTU	Ing. Jiří Ctibor
ODPOVĚDNÝ PROJEKTANT	Ing. Petr Tomáš	TECHNICKÁ KONTROLA	Ing. Vít Havlíček

AKCE

II/334 SADSKÁ – MILČICE

ČÁST

D. DOKUMENTACE OBJEKTŮ

PŘÍLOHA

SO 203 Most přes Milčický potok před obcí Milčice (ev.č. mostu 334-003)

SCHÉMA VÝZTUŽE ŘÍMS

STUPEŇ	PDPS	DATUM	09/2023	MĚŘÍTKO	1:100	FORMÁT	A3
--------	------	-------	---------	---------	-------	--------	----

ČÁST

D

Č. PŘÍLOHY

D.1.2.2.12

Č. PARÉ

© návrh řešení obsažený ve výkresové a textové části je předmětem ochrany dle autorského zákona

© návrh řešení obsažený ve výkresové a textové části je předmětem ochrany dle autorského zákona